

FICHA DE MATERIALES
DEPARTAMENTO DE NORMALIZACION



AISLADOR POLIMERICO TPO SUSPENSION 12.5kV

HERRAJES

CODIGOS

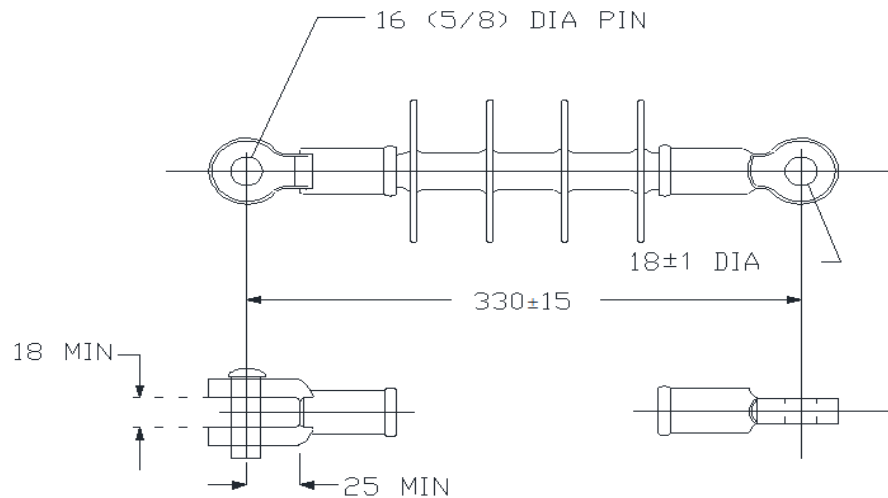
Norma

Edenorte

1006230

Descripción: Aislador polimérico de suspensión.

DATOS	UNIDAD	12.5kV
Norma de fabricación y ensayos	SI C29.1, C29.13, B1.1, ASTM A1	
Características Constructiva		
Nucleo	Fibra de vidrio	
Recubrimiento	Goma Silicona	
Características dimensionales		
Longitud aislador	mm	≥315
Distancias de fuga	mm	≥350
Acoplamiento	mm	Clevis - Ojo
Características Mecánicas		
Carga mecánica	(daN)	4448.2
Carga de torsión	Newton.m	47.45
Características Radioeléctrica		
Tensión de ensayo R.I.V.(*) a tierra	kV	15
Máximo nivel de perturbación radioeléctrica a 1 MHz	kV	10
Características Eléctricas		
Tensión crítica de contorno a impulso (+) (kV) pico	kV	≥140
Tensión de contorno a frecuencia industrial en seco.	kV	≥90
Tensión de contorno a frecuencia industrial bajo lluvia.	kV	≥65



Uso: Líneas de media tensión